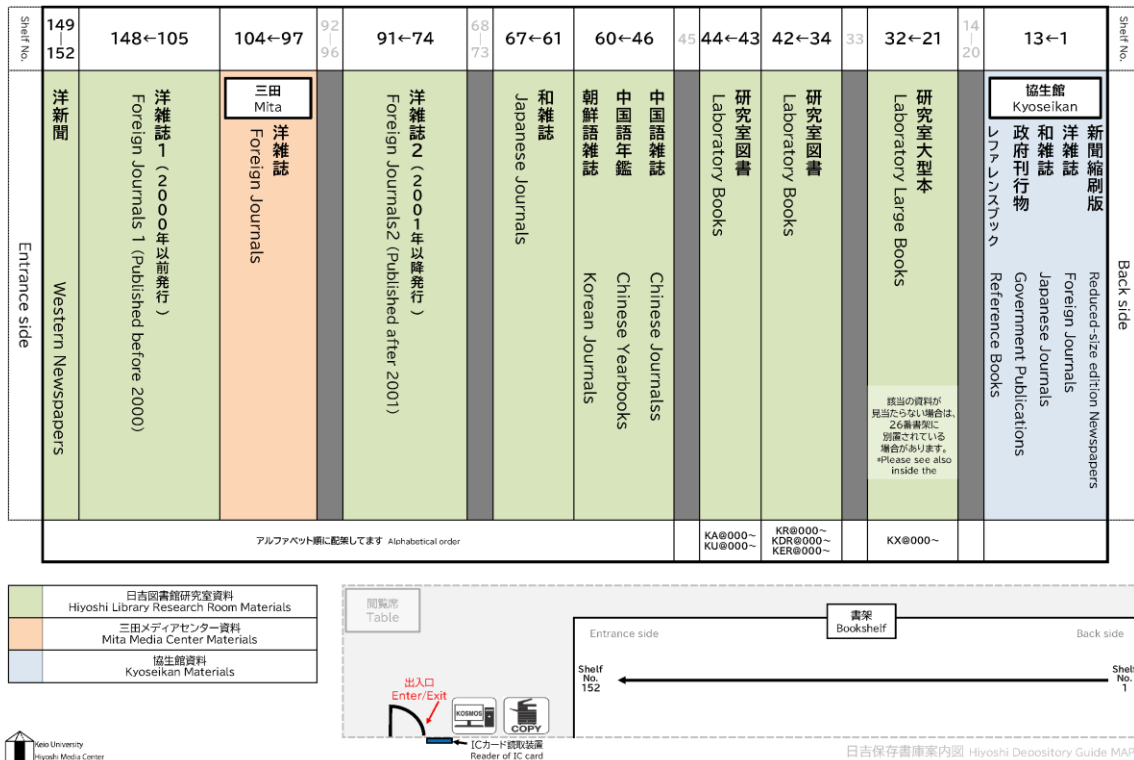


日吉保存書庫利用ガイド

資料配置図

日吉保存書庫資料配置図 / Hiyoshi Depository layout drawing



利用者

慶應義塾の教職員(塾員貸出券所持者、早稲田大学教職員含む)が対象です。

入庫

日吉キャンパス桜並木の地下にあります。書庫への行き方は裏面をご覧ください。

日吉図書館1階メインカウンターでICカードキーを受け取り、地上の書庫入口と地下にある読取装置にかざしてお入りください。来往舎または協生館のICカードキー、または教職員証をお持ちの方は、登録手続きをさせていただければ、そのカードで入庫できます。

登録手続き受付: 日吉図書館1階メインカウンター 平日 8:45-17:00

利用時間

日吉図書館開館日の開館時刻から閉館時刻 30分前までです。

閲覧

資料は書庫内でご利用ください。日吉図書館や協生館図書室での利用を希望される場合は、日吉図書館1階メインカウンターまでお申し出ください。

コピー

教職員証で精算可能(来往舎ICカードキーをお持ちの教職員の方のみ)なセルフコピー機(白黒 10円/枚)を設置しています。

来往舎ICカードキーをお持ちでない教職員の方には、日吉図書館1階メインカウンターでコピーカード(入庫用ICカードキーと共通)を貸出いたします。

資料検索

書庫内のKOSMOS専用端末をご利用ください。

パソコン利用

常設のものはありません。持参してのご利用は可能です。

【問い合わせ先】 日吉図書館(日吉メディアセンター)

入庫/コピーについて: 1階メインカウンター 045-566-1038(内線 32520)

資料について: 1階レファレンスデスク(平日 9:00-17:00) 045-566-1041(内線 32533)

E-mail: mc-hys-ref@adst.keio.ac.jp

日吉保存書庫への行き方

日吉保存書庫の入口は、警備室の裏側です。下図の赤ルートまたは青ルートで行ってください。

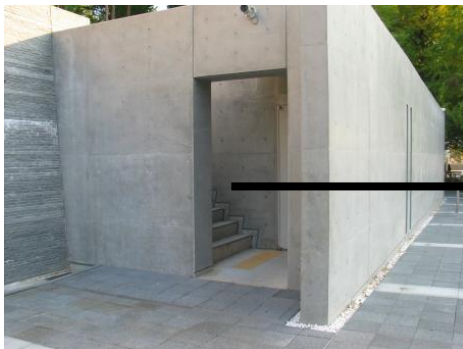


赤ルートは警備室の裏手にまわる。



青ルートはこの階段を降りる。

入口の右側に I C カード読取装置がありますので、そこに I C カードをかざしてください。



読取装置
I C カード